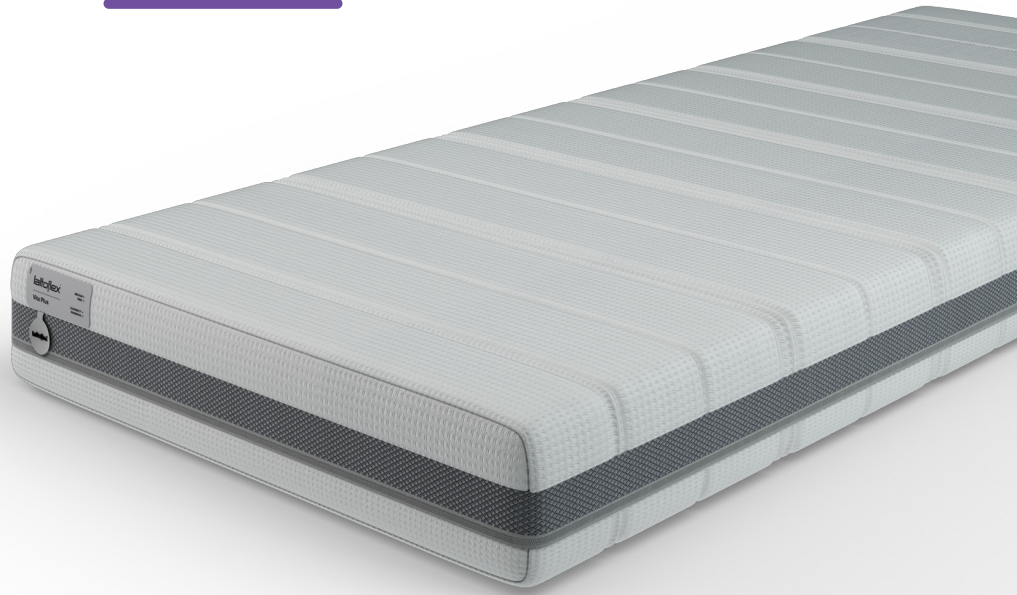


# Vita Plus



## DESCRIPTION DU PRODUIT

Matelas avec noyau en 100% latex

**Hauteur (cm) :** ± 20



### NOYAU

**Noyau :** 100% latex

**Zones de confort :** 5

**Réversibilité :** horizontale & verticale

**Hauteur noyau (cm) :** 16

**Largeurs (cm) :** mono 70/80/90/100/120/

140/160/180/200

duo 140/160/180/200

**Longueurs (cm) :** 190/200/210/220

**Fermeté :** medium of firm

**Dimensions hors standard :** voir tarif



### HOUSSE

**Coutil plateau supérieur :** double jersey, 100% polyester

**Coutil plateau inférieur :** double jersey, 100% polyester

**Bord du matelas :** DryMesh

**Poignées :** /

**Déhoussable :** oui

**Lavable :** jusqu'à 40° dans une machine à laver suffisamment grande

### Choix piquages :

#### WASHWOOL

**Piquage plateau supérieur :** 500 gr/m<sup>2</sup> Washwool

**Piquage plateau inférieur :** 500 gr/m<sup>2</sup> Washwool

#### ou HYPO

**Piquage plateau supérieur :** 400 gr/m<sup>2</sup> Climawatt®

**Piquage plateau inférieur :** 400 gr/m<sup>2</sup> Climawatt®



### TYPE

**Mono :** matelas une ou deux personnes avec 1 noyau dans un même confort jusqu'à largeur 160  
matelas deux personnes avec 2 noyaux dans un confort, collés, à pd largeur 165 cm

**Combi\* :** matelas deux personnes avec 2 noyaux dans deux confort différents collés, dans une housse

**Duo :** 2 matelas une personne avec même niveau de confort reliés par 1 fermeture éclair

**Duo combi\* :** 2 matelas une personne avec différents niveaux de confort reliés par 1 fermeture éclair

\*de série, le confort le plus ferme est positionné à gauche

# Vita Plus



Noyau symétrique en 100% latex  
avec 5 zones de confort  
Medium 65 kg/m<sup>2</sup>  
Firm 70 kg/m<sup>2</sup>



## ARGUMENTS DE VENTE

- bon matelas entrée de gamme
- le noyau en latex offre un confort de couchage doux
- la finition avec DryMesh dans le bord du matelas favorise la circulation de l'air